



Regional- und Dorfgelder

Gemeinsam mehr erreichen

Gernot Jochum-Müller

Geld ist, was eine
Gemeinschaft als solches
vereinbart.

B. Lietaer



Regionalgeld

- Kaufkraft binden und diese Lenken
- Kundenbindung bei Netzwerkbetrieben
- Werkzeug für kooperative Netzwerke

- Ideal in Gemeinden / Regionen

Imageprojekt

- Werbenutzen
- Laufende Kommunikation
- Tägliche Praxis

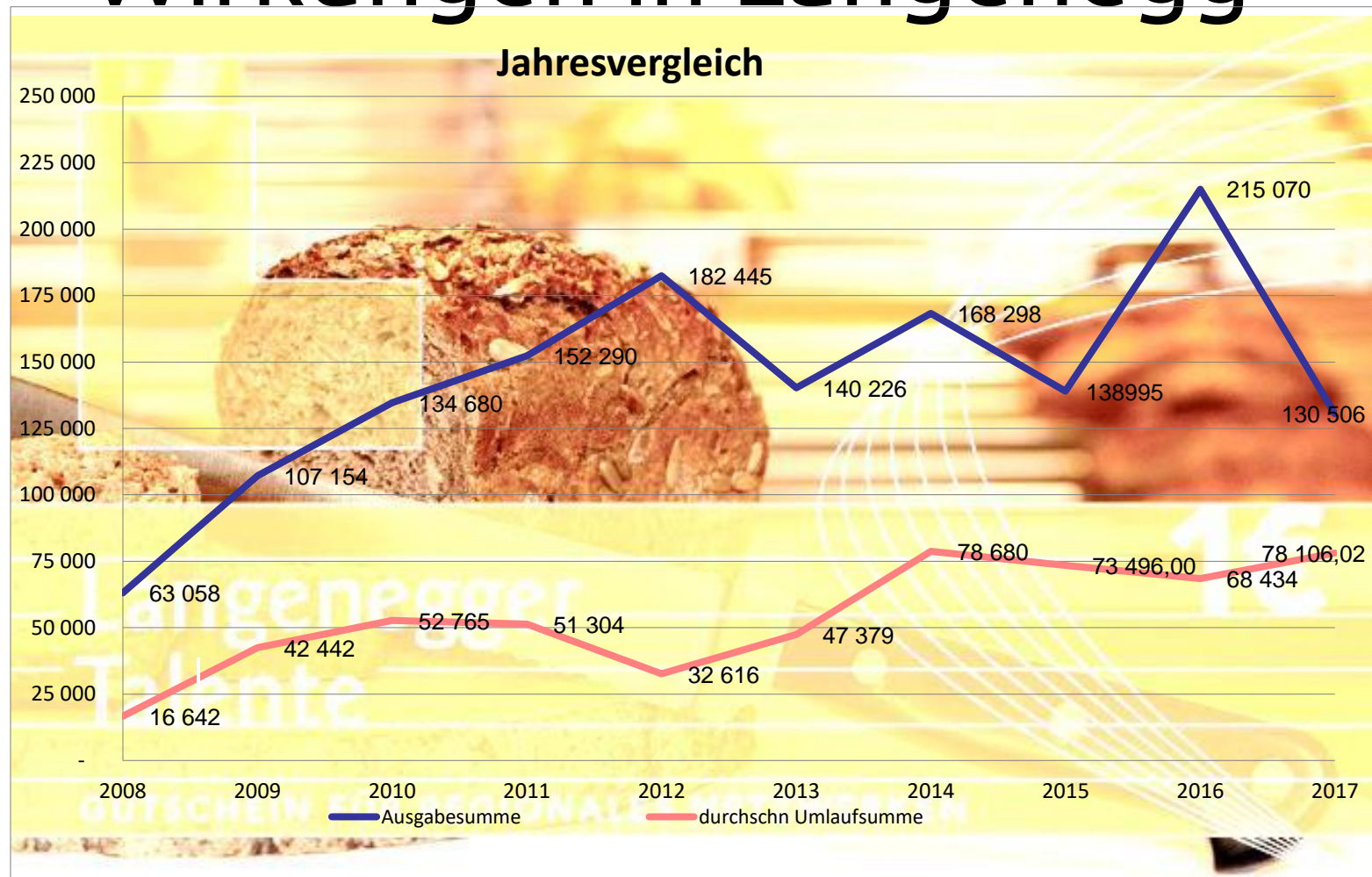
- Immenser Imagegewinn

Langenegger Talente

- Langenegg: 1.100 Einwohner
- Traditionell bäuerliche Landgemeinde
- Ziel: Dorfladen erhalten, Kaufkraft binden, Im Dorf einkaufen



Wirkungen in Langenegg



Wirkungen in Langenegg

Kaufkraftbindung:

- Umlauf der Scheine liegt bei drei und viermal im Jahr
- Ca. 680.000 Euro Kaufkraftbindung im Jahr

Soziale Effekte:

- Projekt „Tätsch m´r“ Langenegger Talente Netzwerk

Dorferneuerungspreis:

- 2010 gewonnen

10 Jahre Langenegg

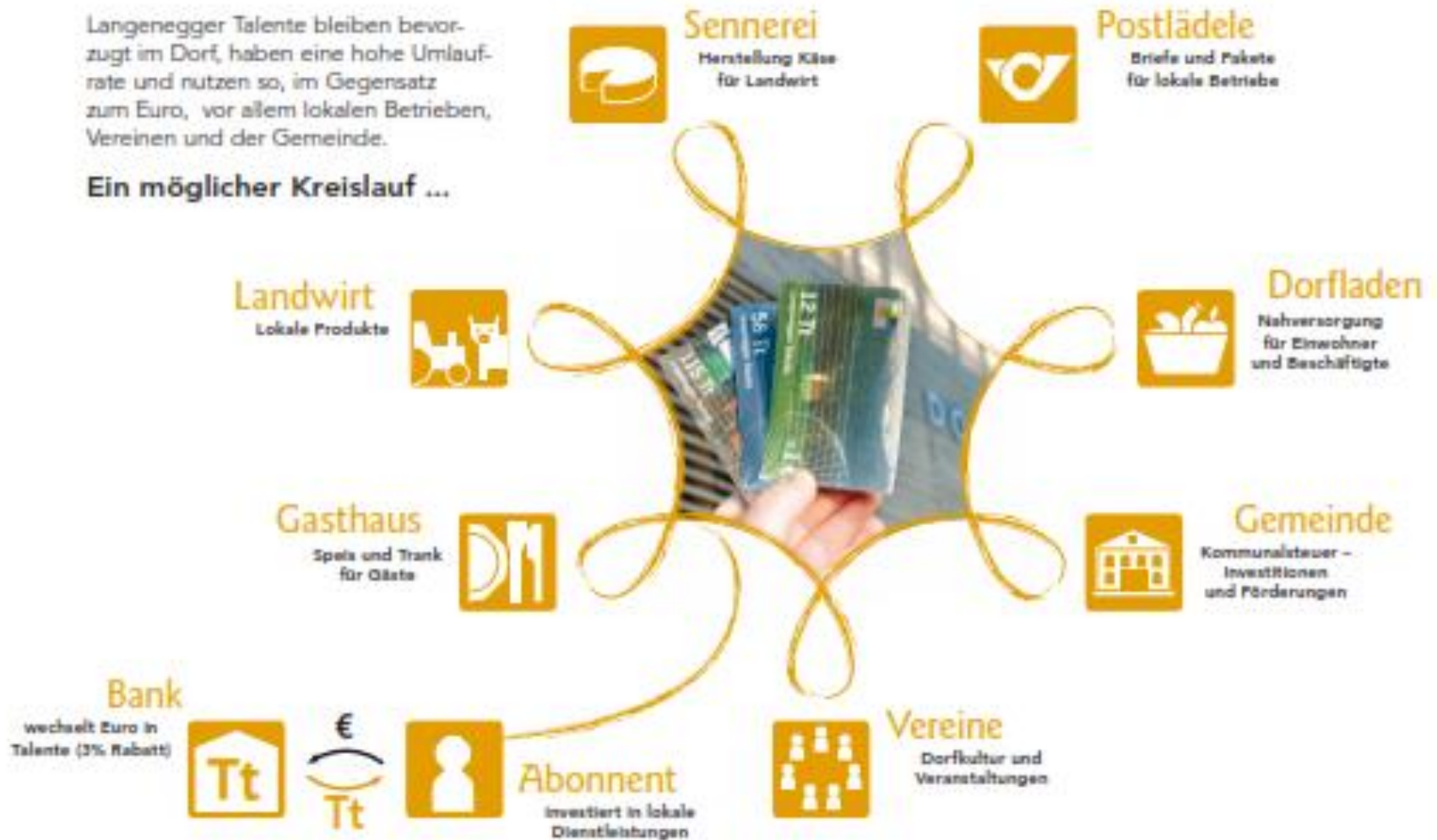
- 1,3 Mio Euro in Langenegger ausgegeben
- 56.000 Euro Rabatte
- 5,6 Mio Euro Kaufkraftbindung

- Dorfladen sichert Existenz
- Einkaufsmöglichkeit im Dorf
- Kernpunkt der Wirtschaft gesichert

Der Talente-Geldkreislauf im Dorf

Langenegger Talente bleiben bevorzugt im Dorf, haben eine hohe Umlauf-rate und nutzen so, im Gegensatz zum Euro, vor allem lokalen Betrieben, Vereinen und der Gemeinde.

Ein möglicher Kreislauf ...



3 zentrale Evaluierungsergebnisse in drei Systemen

- 75-80% der Betriebe tausch Scheine nie in Euro zurück, sie verwenden diese zum einkaufen in der Region/Dorf. Damit tragen die Betriebe viel zur Wertschöpfungskette bei.
- 60% der Abobezieher werden animiert deutlich mehr in der Region/im Dorf zu kaufen.
- Es entsteht ein hohes Bewusstsein zum Einkaufen in der Region / Dorf. Es gibt viele Gespräche dazu.

Modellrechnung Wirkung

Potentielle Aboanzahl
Anzahl Haushalte / 10

Abosumme
Potent. Abozahl x durchsch. Abosumme (170)

Umlaufmenge im Jahr
Abosumme x 12 x 4

Lizenzmodell

- Allmenda Social Business eG
Vorteil: FMA (BAFIN) geprüftes Geschäftsmodell

Rolle:

- Herausgeber, Kontoinhaber

Lizenzpaket:

- Tools: Bankingplattform, App, Drucksorten, Sicherheitspapier,...
- Risikomanagement und Steuerung
- Backoffice, laufendes Reporting
- Jährliche Inventur
- Genossenschaftliche Revision

„Lizenznehmer“

- Fungiert als Projektträger und Projektmanager vor Ort
- Wird von uns eingeschult
- Erzielt eigene Einnahmen aus System (z.B. Jahresgebühren von Betrieben,...)
- Synergien auch für andere Themen und Herausforderungen im Bereich der Dorf- und Regionalentwicklung

Finanzierung

Modell finanziert sich durch

- Jahresgebühren der Betriebe und
- Sponsoring
- Ev. Förderungen und Partnerschaften

Modellrechnung Finanzierung

30 Betriebe x 250 Euro = 7.500,-- Euro

30 Betriebe x 100 Euro = 3.000,-- Euro

5 Sponsoren x 1.200 = 6.000,-- Euro

Summe = 16.500,-- Euro

Einführungsphase

Entwicklung / Einführung

- ENTWICKLUNG 6-12 Monate
 - Konzeptanpassung einschließlich Werbematerial, Scheine, Banking einrichten,
 - Vereinbarungen welche Betriebe mach mit, Bank,...
 - Beschlüsse Gemeinde für Unterstützung, Förderungen teilweise in Regionalgeld,...
 - Vereine mit einbinden
 - Planung Startphase (Fest?, Aktionen,...)

Entwicklung / Einführung

- Startphase, 3 Monate
 - Scheine Drucken, Ausgabestelle instruieren
 - Werbematerial auslegen
 - Startfest
 - Abo Werbung startet
 - Abläufe spielen sich ein

Akteure

- Abo Kunden
- Betriebe
- Bank als zentrale Ausgabestelle / oder Verein (laufende Aufgabe)
- Abholstelle (für Abos)
- Team (Steuerung, mtl. einsackeln, 3-4 Sitzungen im Jahr, Aktionen, Gespräche, Informationen,...)

Grenzen des Modells

- Weiche Faktoren
 - Regionale Ausbreitung
 - Branchendurchdringung
 - Größe des Systems
- eMoney, ist Lizenzpflichtig bei FMA
- Ab 1 Mio. Verkaufsmenge im Jahr, Meldepflicht bei BAFIN.

Kosten

- Einführungsphase
- Fixe jährliche Servicegebühr

Kosten

Startphase

- Workshops, Coachings, Instruktionen
- Plattform Anpassung, App, ...
- Webseite (bei Allmenda, aber eigene Domain)
- Einschulung
- Druck erste Serie (ohne Graphikleistungen) inkl. Sicherheitspapier

Ca. 12.000 Euro

Jährliche Gebühr

- Servicegebühr für Plattformwartung
- Homepage und Domain
- Coaching Weiterentwicklung und Aktionen
- Berechnungen / Inventuren
- Buchhaltungsunterstützungen

1 Euro / Einwohner bzw. mind. 6.500 jährlich

Gutschein

- Kauf als Geschenk
- Einlösen bei Betrieb
- Eintauschen bei Bank
- Betrieb nimmt nicht an Kreisläufen teil

Regionalwährung

- monatlich zum Einkauf und zum Verschenken
- Einkaufen bei Betrieben immer wieder
- Danke für Einkauf
- Betriebe kaufen auch in der Region ein
- Kunden- und Kaufkraftbindung
- Image / Glaubwürdigkeit
- Onlinebanking
- Kreisläufe entstehen

Wer ist diese Genossenschaft

ALLMENDA



Energie Anlagen



Regionalwährungen



Markt

Alles,
was Sinn macht.



Change Lab

- Dornbirn
- Über 250 Mitglieder, Personen, Gemeinden, Betriebe,...
- Ca 100.000 € Einlagen
- Ca. 900.000 € Bilanzsumme
- 8 Teilzeit Angestellte
- Viel Ehrenamt

Alles, was SINN macht!

DANKE!